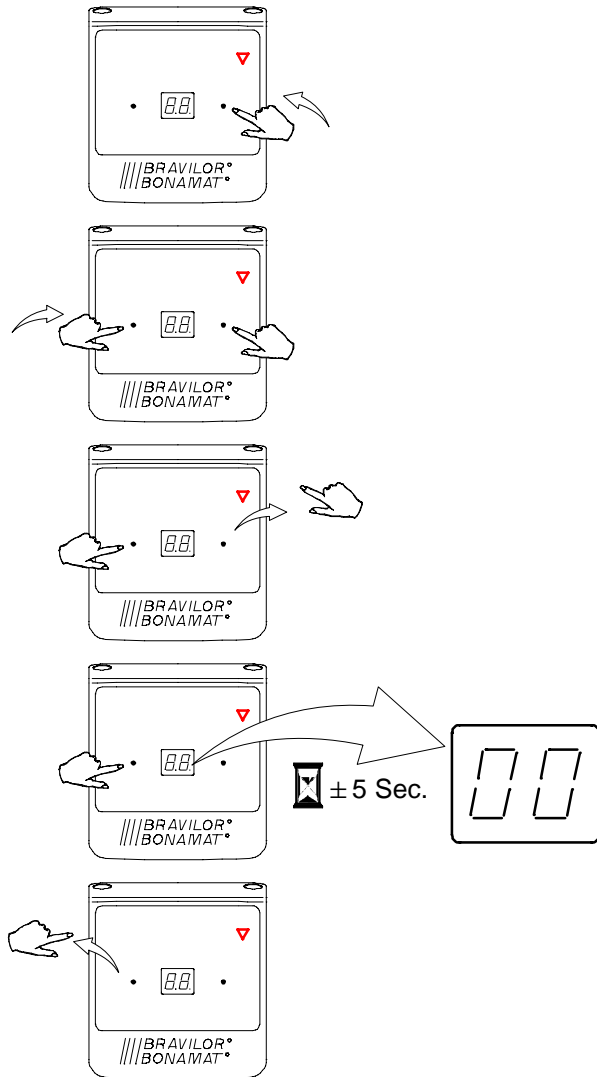


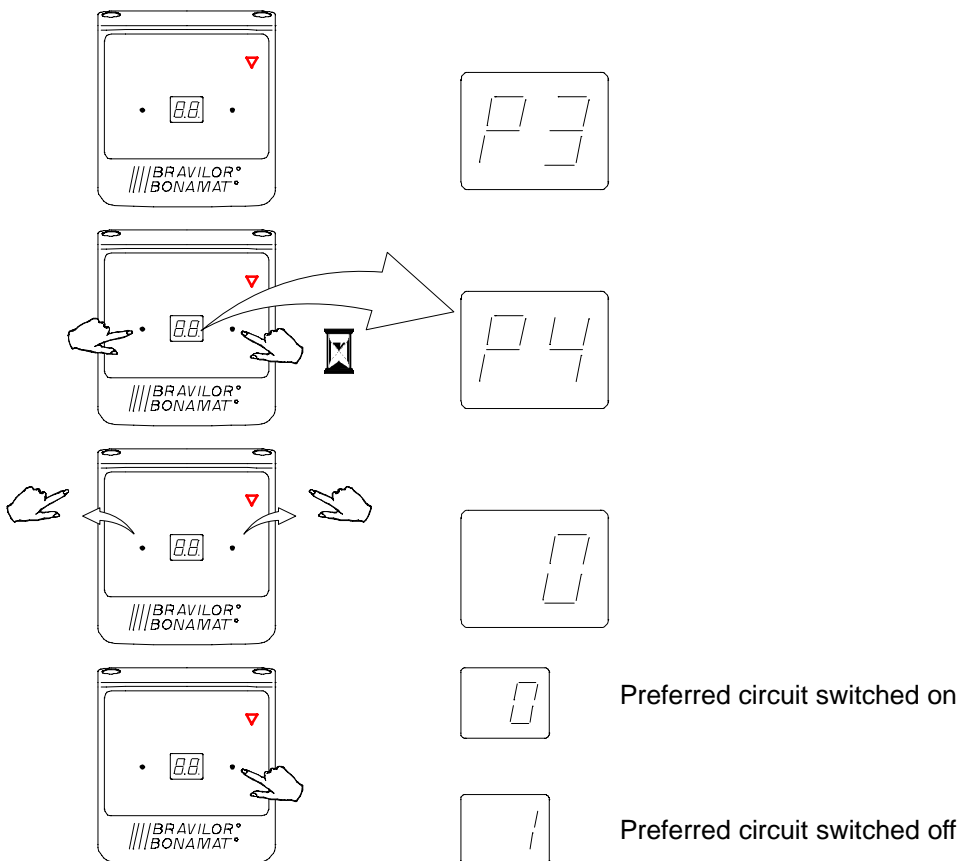
RLX

Starting the boiling programme

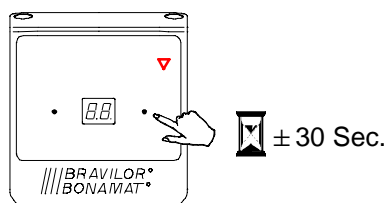


Preferred circuit

Depending on the configuration, your machine may be equipped with a preferred circuit. An electronic circuit within the machine will make sure that no two high-powered modules can be switched on at the same time. If your machine is equipped with a preferred circuit, the coffee module will be in the preferred position. This means that the other modules will be switched off or partly switched off by the control system, as soon as the coffee module is switched on.

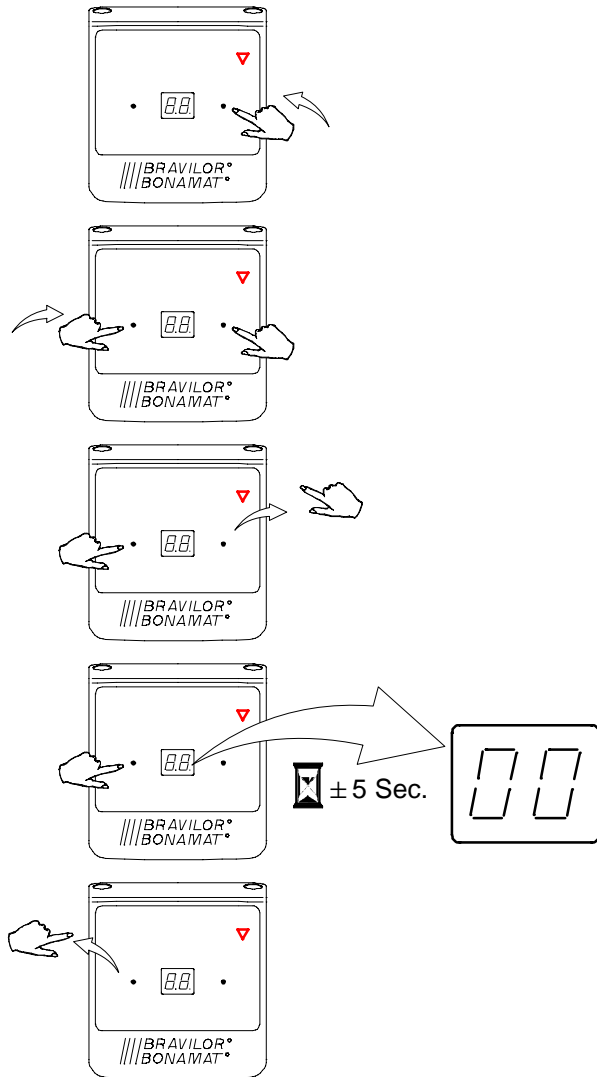


Resetting the descaling signal



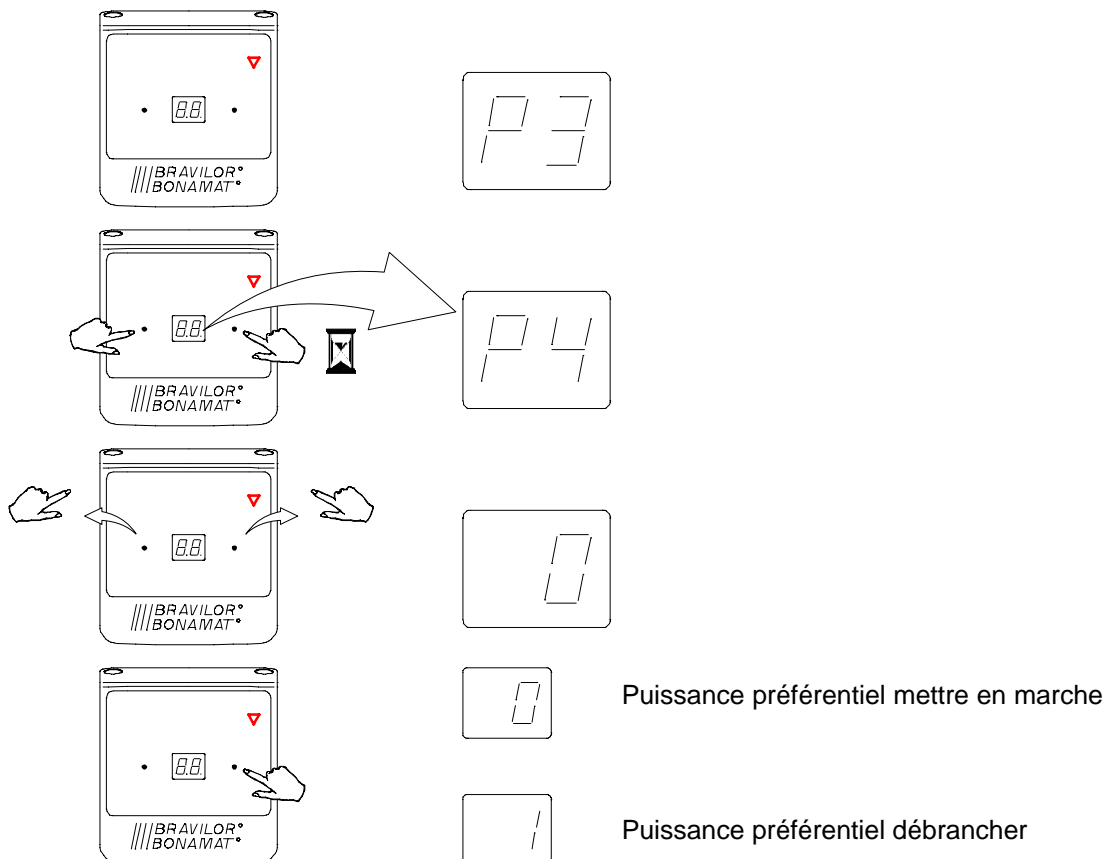
RLX

Démarrage du programme d'ébullition

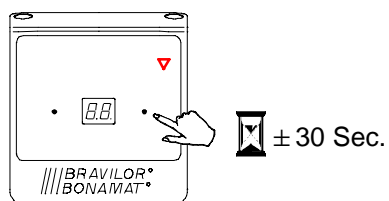


Puissance préférentiel

En fonction de la configuration, votre machine peut être équipée d'un limiteur de puissance. Un circuit électronique dans la machine permet d'éviter que deux modules soient mis en marche en même temps. Si votre machine est équipée d'un limiteur de puissance, le module café se trouve en position préférentiel. Cela veut dire que, dès que le module café est mis en marche, les autres modules seront (partiellement) arrêtés par le système de contrôle.

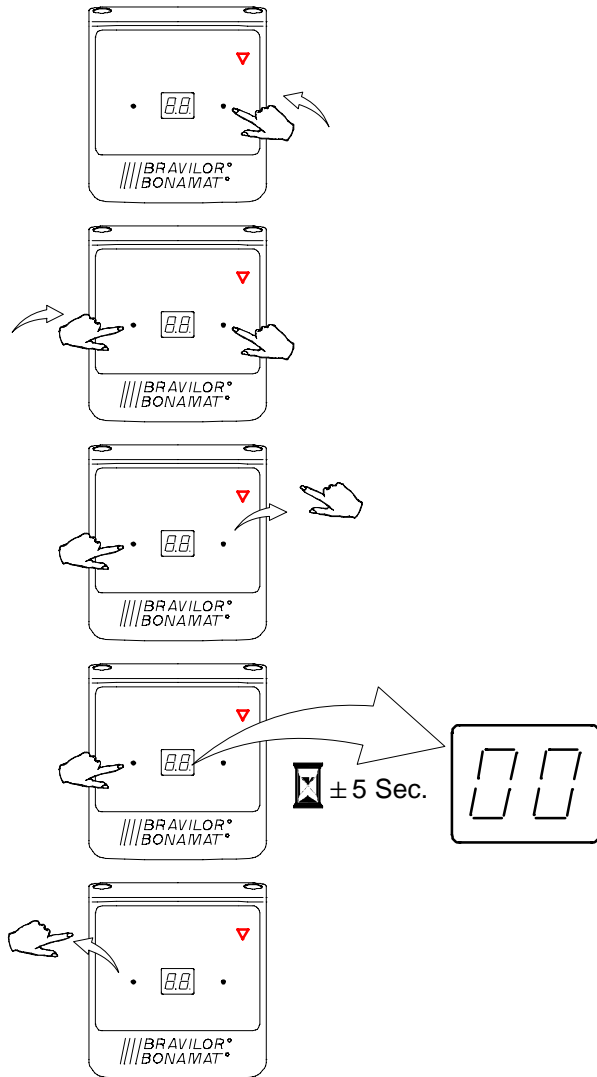


Remise la signal de détartrage



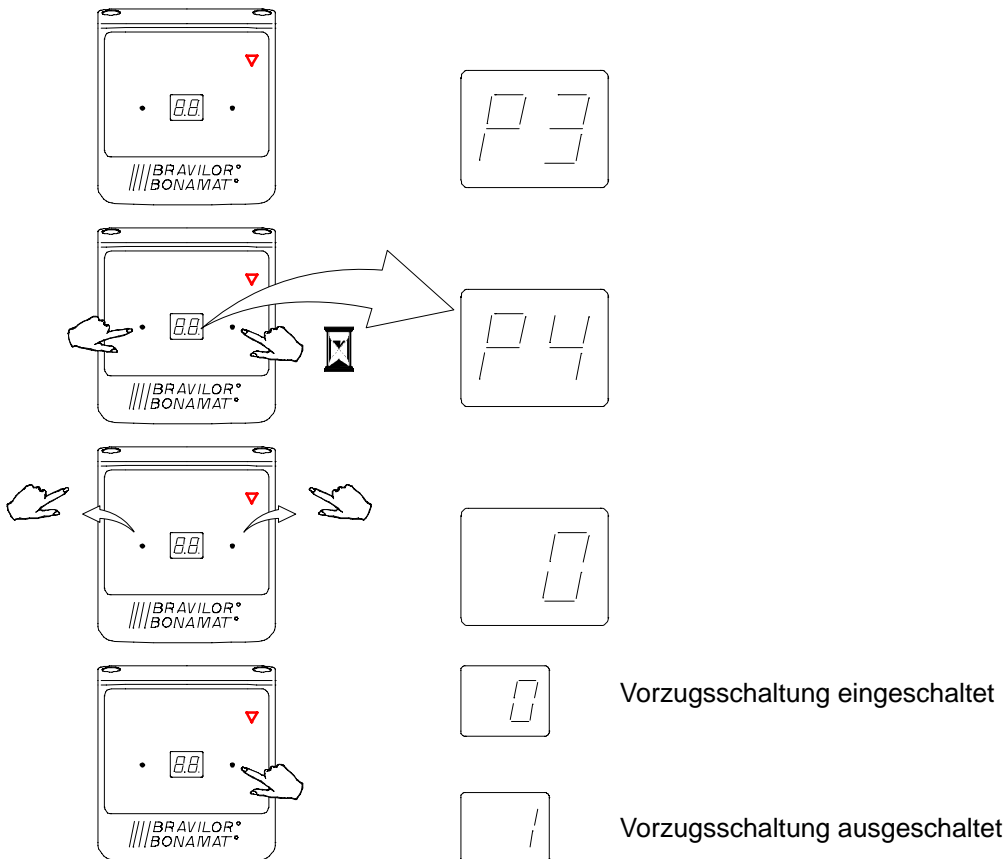
RLX

Starten des Kochprogramms

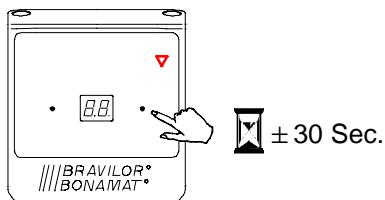


Vorzugsschaltung

Je nach Konfiguration kann Ihr Gerät mit einer Vorzugsschaltung ausgestattet sein. Eine elektronische Schaltung im Gerät sorgt dafür, daß nicht zwei Module mit hoher Leistungsaufnahme gleichzeitig eingeschaltet sein können. Falls Ihr Gerät über eine Vorzugsschaltung verfügt, ist die Vorzugsstellung auf das Kaffeemodul eingestellt. Dies bedeutet, daß die Steuerung die anderen Module (teilweise) ausschaltet, wenn das Kaffeemodul eingeschaltet wird.

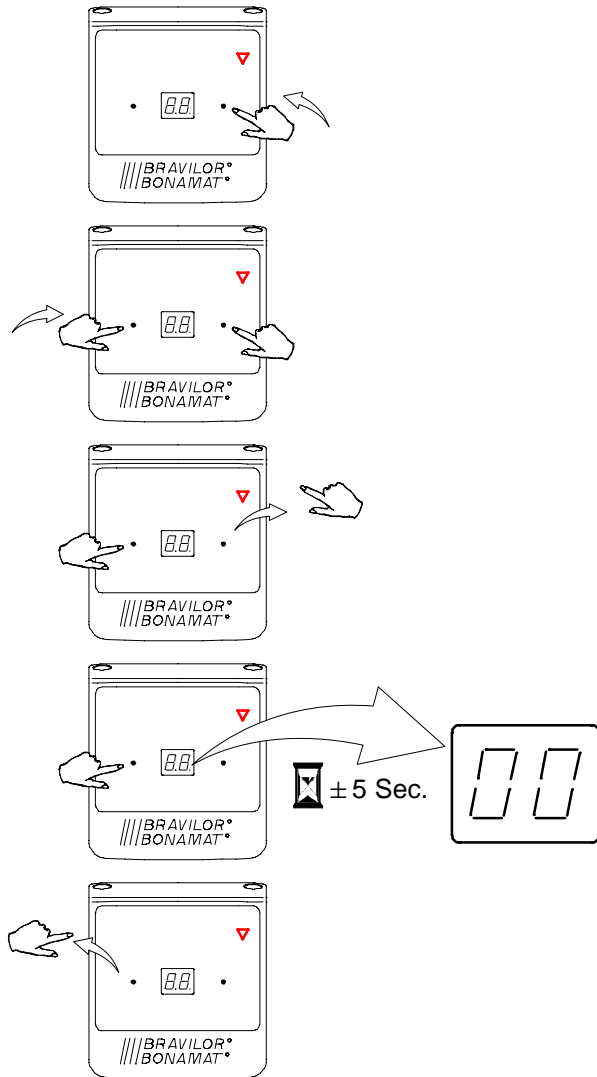


Zurücksetzen der Entkalkungsanzeige



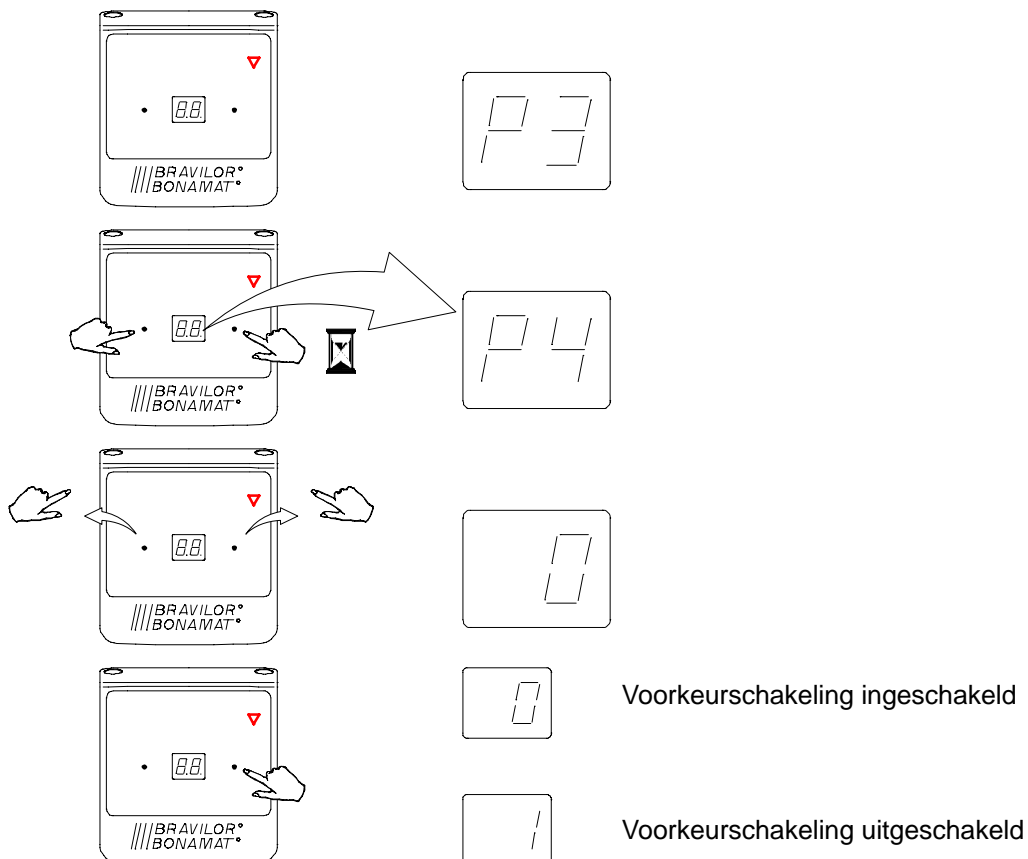
RLX

Kookprogramma starten



Voorkeurschakeling

Afhankelijk van de configuratie kan uw apparaat zijn uitgevoerd met voorkeurschakeling. Een elektronische schakeling in het apparaat zorgt ervoor dat er geen twee modules met groot vermogen tegelijk ingeschakeld kunnen zijn. Indien uw apparaat is uitgevoerd met een voorkeurschakeling, zal de koffiemodule in de voorkeurstand staan. Dit houdt in dat de andere modules door de besturing (gedeeltelijk) uitgeschakeld worden, als de koffiemodule wordt ingeschakeld.



Terugzetten van de ontkalkingsignalering

